



**KWS Modularsystem für Türgriffe**  
Die stabile und schnelle Lösung beim Selbstbau





### Inhaltsverzeichnis

Inhaltsverzeichnis .....	Seite 2
Das KWS Modularsystem .....	Seite 3
Die Serien: Aufbau der Modularstützen .....	Seite 4
Komplette Türgriffe .....	Seite 5
Modularsystem Serie WS .....	Seite 6
Modularsystem Serie WS2 (V2A) .....	Seite 8
Modularsystem Serie WS4 (V4A) .....	Seite 10
Modularsystem Serie RS .....	Seite 12
Modularsystem Serie KS-30 .....	Seite 14
Zubehör .....	Seite 16
Türgriffbefestigungen .....	Seite 17
Holzarten .....	Seite 19
Montagehinweise .....	Seite 20
Anfrageformular .....	Seite 22
Ausführungsschlüssel .....	Seite 23

#### Für Griffe ohne Mittelstütze, bis 3000 mm Länge

- Serie WS
- Serie WS2 (V2A)
- Serie WS4 (V4A)
- Serie RS
- für Rohr  $\varnothing$  42,4 x 3,2 mm



Serie WS,  
**8031..**  
Seite 6 und 7



Serie WS2 (V2A)/WS4 (V4A),  
**8596..**  
Seite 8 bis 11



Serie RS,  
**8046..**  
Seite 12 und 13

## Das KWS Modularsystem ( bis zu einer Länge von 3000 mm ohne Mittelstütze)

Das KWS Modularsystem bietet individuelle Lösungen speziell für Türgriffe. Die Modularstützen für Türgriffe sind je nach Serie für Ø30 bis Ø42,4 sowie □ 30x30 erhältlich. Passende Edelstahlrohre Ø30x1,5 / Ø35x1,5 / Ø40x2 / □ 30x2 und verschiedene Holzarten Ø35 und Ø40 sind in Standardlängen oder als Zuschnitt lieferbar.

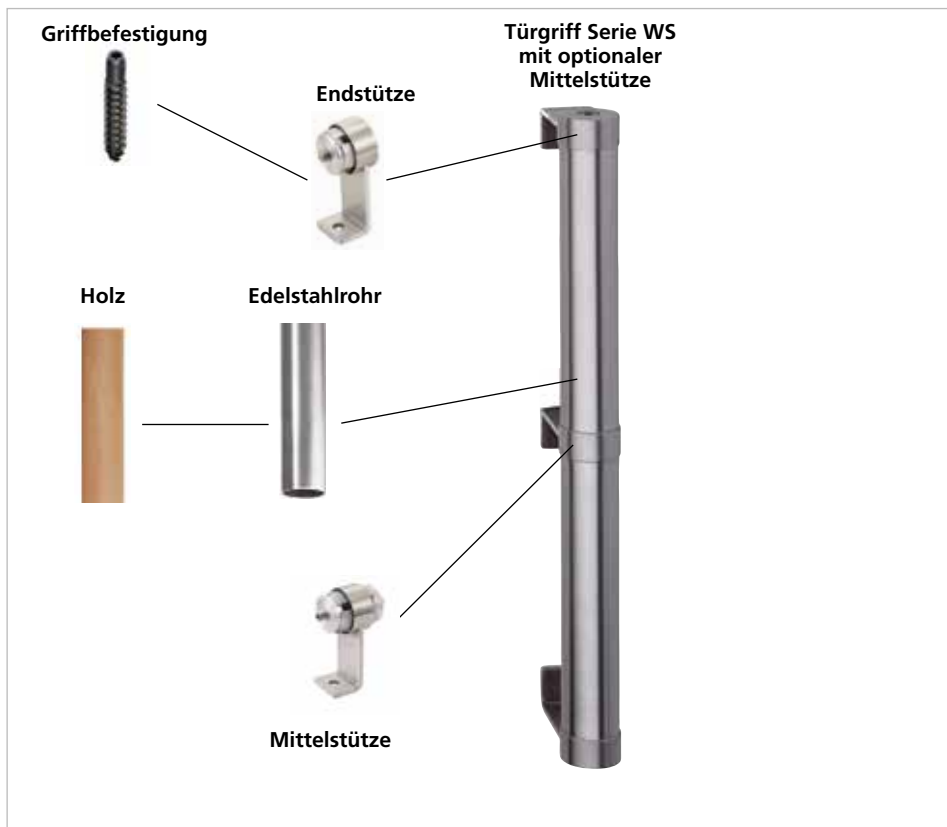


Griffbefestigungen und Zierenden vervollständigen das Programm. Die Türgriffe des KWS Modularsystems können auch werksseitig komplett montiert bestellt werden.

Zur Griffmontage werden die ausgewählten Modularstützen und das auf Länge gesägte Rohr über das seit Jahren bewährte KWS Spannsystem aus Aluminium fest miteinander verbunden. Bei einem Türgriff mit Holzhandhabe (Ø35/Ø40) ist das Spannelement durch einen M8 Gewindeinsatz ersetzt. Die Modularstützen der Serien WS, RS, KS-30 verdecken die gesägten Rohrenden. Auf diese Weise können Fehlschnitte von ca. 5 mm pro Seite ausgeglichen werden, da die Rohrenden nicht sichtbar sind.

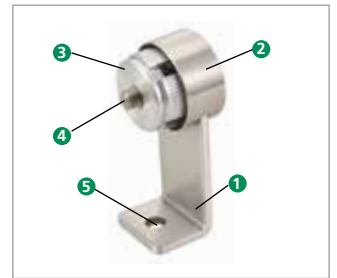
Neu im Programm sind die Serien WS2 (1.4301 V2A) und WS4 (1.4404 V4A). Sie unterscheiden sich durch die Legierung des verwendeten Edelstahls. Die Serie WS4 ist durch den Einsatz von Edelstahl 1.4404 in Bezug auf Korrosion die widerstandsfähigste Serie des KWS Modularsystems. Die Serien WS2 und WS4 sind im Vergleich zur Serie WS ohne Aufnahmebuchse, die Rohrenden sind sichtbar und sollten exakt gesägt sein.

## Aufbau des Modularsystems



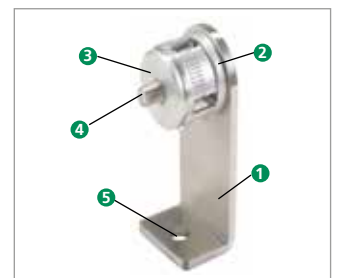
### KWS Serie WS

- 1 Winkelstütze
- 2 Aufnahmebuchse
- 3 Spannelement (bei Türgriff mit Holzhandhabe mit M8-Gewindeinsatz)
- 4 Spanschraube
- 5 sichtbare Befestigung



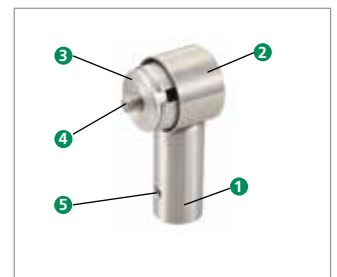
### KWS Serie WS2 (V2A) und KWS Serie WS4 (V4A)

- 1 Winkelstütze
- 2 Aufnahmescheibe
- 3 Spannelement (bei Türgriff mit Holzhandhabe mit M8-Gewindeinsatz)
- 4 Spanschraube
- 5 sichtbare Befestigung



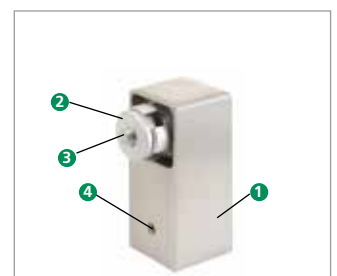
### KWS Serie RS

- 1 Rundstütze
- 2 Aufnahmebuchse
- 3 Spannelement (bei Türgriff mit Holzhandhabe mit M8-Gewindeinsatz)
- 4 Spanschraube
- 5 verdeckte Befestigung



### KWS Serie KS-30

- 1 Kantige Stütze
- 2 Spannelement
- 3 Spanschraube
- 4 verdeckte Befestigung



**KWS Türgriffe** aus Edelstahl-Rostfrei, matt gebürstet

**KWS Türgriff Serie WS**

Türgriffbefestigungen:

8A10, 8A71, 8B74 und 8B77

Ausführung	Art.-Nr.
<b>mit geraden Endstützen</b>	
Ø 30 mm, bis 1800 mm Länge	8011.82
Ø 35 mm, bis 2200 mm Länge	8381.82
Ø 40 mm, bis 2400 mm Länge	8161.82
<b>mit schrägen Endstützen 45°</b>	
Ø 30 mm, bis 1800 mm Länge	8016.82
Ø 35 mm, bis 2200 mm Länge	8387.82



**KWS Türgriff Serie WS2 (V2A)**

Türgriffbefestigungen:

8A10, 8A71, 8B74 und 8B77

Ausführung	Art.-Nr.
<b>mit geraden Endstützen</b>	
Ø 35 mm, bis 2200 mm Länge	8372.82
Ø 40 mm, bis 2400 mm Länge	8373.82
<b>mit schrägen Endstützen 40°</b>	
Ø 35 mm, bis 2200 mm Länge	8388.82



**KWS Türgriff Serie WS4 (V4A)**

Türgriffbefestigungen:

8A10, 8B74

Ausführung	Art.-Nr.
<b>mit geraden Endstützen</b>	
Ø 35 mm, bis 2200 mm Länge	8372.87
Ø 40 mm, bis 2400 mm Länge	8373.87
<b>mit schrägen Endstützen 40°</b>	
Ø 35 mm, bis 2200 mm Länge	8388.87



**KWS Türgriff Serie RS**

Türgriffbefestigungen:

8B03, 8B04, 8B51, 8B52, 8B58, 8B73, 8B76 und 8B79

Ausführung	Art.-Nr.
<b>mit geraden Endstützen</b>	
Ø 30 mm, bis 1800 mm Länge	8021.82
Ø 35 mm, bis 2200 mm Länge	8023.82
Ø 40 mm, bis 2400 mm Länge	8025.82
<b>mit schrägen Endstützen 45°</b>	
Ø 30 mm, bis 1800 mm Länge	8022.82
Ø 35 mm, bis 2200 mm Länge	8024.82
Ø 40 mm, bis 2400 mm Länge	8026.82



**KWS Türgriff Serie KS-30**

Stützen aus Leichtmetall,  
Edelstahl-Effekt eloxiert

Türgriffbefestigungen:

8B03, 8B54, 8B73, und 8B76

Ausführung	Art.-Nr.
<b>mit geraden Endstützen 25x25 mm</b>	
□ 30 mm, bis 2200 mm Länge	8028.82
<b>mit geraden Endstützen 35x35 mm</b>	
□ 30 mm, bis 2200 mm Länge	8030.82
<b>mit schrägen Endstützen 45°</b>	
□ 30 mm, bis 2200 mm Länge	8029.82



Türgriffbefestigungen ab Seite 17

**Bestellbeispiel**

Stück	Art.-Nr.	Ausf.-Nr.	L
.. Stück	8372	.87	200 mm

# KWS Modularsystem für Türgriffe

## Serie WS

KWS Türgriff  
mit gerader Endstütze



KWS Türgriff  
mit schräger Endstütze



### KWS Modularsystem Serie WS

- Winkelstütze aus Edelstahl
- verdeckte Schnittkanten
- für Rohr Ø30x1,5, Ø33,7x2, Ø35x1,5, Ø40x2, Ø42,4x2 und Ø42,4x3,2
- für Holz Ø35, Ø40
- sichtbare Befestigung

KWS Türgriff  
mit gerader  
End- und Mittelstütze



KWS Türgriff  
mit schräger  
End- und Mittelstütze



### Einzelteile



#### KWS Rohr (V2A)

**Edelstahl-Rostfrei**, matt gebürstet, in Längen von 2000 mm, 3000 mm oder Zuschnitt

**Holz**, roh geschliffen oder lackiert, in Längen von 2400 mm oder Zuschnitt

#### Rohr

	Art.-Nr.
Ø 30,0 x 1,5 mm	8808.82
Ø 35,0 x 1,5 mm	8399.82
Ø 40,0 x 2,0 mm	8308.82

#### Holz

Ø 35 mm	7603.
Ø 40 mm	7604.

#### Bestellbeispiel für Holz

Stück	Art.-Nr.	Ausführung <sup>1</sup>	Holz <sup>2</sup>	L
.. Stück	7603.	51.	1	2000 mm

<sup>1</sup> 51. roh geschliffen/52. lackiert

<sup>2</sup> .1 Ahorn, .2 Buche, .3 Esche und .4 Nussbaum

Einzelteile, Winkelstützen aus Edelstahl-Rostfrei, matt gebürstet

**KWS Gerade Endstütze**

Türgriffbefestigung:

8A10, 8A71, 8B74 und 8B77

Für Rohr	Art.-Nr.
Ø 30,0 x 1,5 mm	8711.82
Ø 33,7 x 2,0 mm	8032.82
Ø 35,0 x 1,5 mm	8391.82
Ø 40,0 x 2,0 mm	8301.82
Ø 42,4 x 2,0 mm	8033.82
Ø 42,4 x 3,2 mm	8031.82
Für Holz	
Holz Ø 35 mm	8H91.82
Holz Ø 40 mm	8H01.82



**KWS Gerade Mittelstütze**

Türgriffbefestigung:

8A10, 8A71, 8B74 und 8B77

Für Rohr	Art.-Nr.
Ø 30,0 x 1,5 mm	8713.82
Ø 33,7 x 2,0 mm	8038.82
Ø 35,0 x 1,5 mm	8393.82
Ø 40,0 x 2,0 mm	8303.82
Ø 42,4 x 2,0 mm	8039.82
Für Holz	
Holz Ø 35 mm	8H93.82
Holz Ø 40 mm	8H03.82



**KWS Schräge Endstütze (45°)**

Türgriffbefestigung:

8A10, 8A71, 8B74 und 8B77

Für Rohr	Art.-Nr.
Ø 30,0 x 1,5 mm	8710.82
Ø 33,7 x 2,0 mm	8017.82
Ø 35,0 x 1,5 mm	8307.82
Für Holz	
Holz Ø 35 mm	8H07.82



Abb. zeigt Ausführung links.  
Angabe rechts oder links erforderlich.

**KWS Schräge Mittelstütze (45°)**

Türgriffbefestigung:

8A10, 8A71, 8B74 und 8B77

Für Rohr	Art.-Nr.
Ø 30,0 x 1,5 mm	8709.82
Ø 33,7 x 2,0 mm	8018.82
Ø 35,0 x 1,5 mm	8347.82
Für Holz	
Holz Ø 35 mm	8H08.82



Abb. zeigt Ausführung links.  
Angabe rechts oder links erforderlich.

**KWS Abgewinkelte Endstütze**

Türgriffbefestigung:

8A10, 8A71, 8B74 und 8B77

Für Rohr	Art.-Nr.
Ø 30,0 x 1,5 mm	8716.82
Ø 33,7 x 2,0 mm	8044.82
Ø 35,0 x 1,5 mm	8396.82
Ø 40,0 x 2,0 mm	8306.82
Ø 42,4 x 2,0 mm	8045.82
Für Holz	
Holz Ø 35 mm	8H96.82
Holz Ø 40 mm	8H06.82



Zubehör und Türgriffbefestigungen ab Seite 16

# KWS Modularsystem für Türgriffe

## Serie WS2 (V2A)



### KWS Modularsystem Serie WS2 (V2A)

- Winkelstütze aus Edelstahl (V2A)
- für Rohr Ø33,7x2, Ø35x1,5, Ø40x2, Ø42,4x2 und Ø42,4x3,2
- für Holz Ø35 und Ø40
- sichtbare Befestigung



### Einzelteile



#### KWS Rohr (V2A)

**Edelstahl-Rostfrei**, matt gebürstet, in Längen von 2000 mm, 3000 mm oder Zuschnitt

**Holz**, roh geschliffen oder lackiert, in Längen von 2400 mm oder Zuschnitt

Rohr	Art.-Nr.
Ø 35,0 x 1,5 mm	8399.82
Ø 40,0 x 2,0 mm	8308.82
Holz	
Ø 35 mm	7603.
Ø 40 mm	7604.

#### Bestellbeispiel für Holz

Stück	Art.-Nr.	Ausführung <sup>1</sup>	Holz <sup>2</sup>	L
.. Stück	7603.	51.	1	2000 mm

<sup>1</sup> 51. roh geschliffen/52. lackiert

<sup>2</sup> .1 Ahorn, .2 Buche, .3 Esche und .4 Nussbaum



**Einzelteile, Winkelstützen aus Edelstahl-Rostfrei, matt gebürstet**

**KWS Gerade Endstütze**

Türgriffbefestigung:

8A10, 8A71, 8B74 und 8B77

Für Rohr	Art.-Nr.
Ø 33,7 x 2,0 mm	8295.82
Ø 35,0 x 1,5 mm	8395.82
Ø 40,0 x 2,0 mm	8495.82
Ø 42,4 x 2,0 mm	8595.82
Ø 42,4 x 3,2 mm	8596.82
Für Holz	
Holz Ø 35 mm	8H95.82
Holz Ø 40 mm	8H05.82



**KWS Gerade Mittelstütze**

Türgriffbefestigung:

8A10, 8A71, 8B74 und 8B77

Für Rohr	Art.-Nr.
Ø 33,7 x 2,0 mm	8265.82
Ø 35,0 x 1,5 mm	8375.82
Ø 40,0 x 2,0 mm	8465.82
Ø 42,4 x 2,0 mm	8565.82
Für Holz	
Holz Ø 35 mm	8H75.82
Holz Ø 40 mm	8H15.82



**KWS Schräge Endstütze (40°)**

Türgriffbefestigung:

8A10, 8A71, 8B74 und 8B77

Für Rohr	Art.-Nr.
Ø 33,7 x 2,0 mm	8275.82
Ø 35,0 x 1,5 mm	8321.82
Für Holz	
Holz Ø 35 mm	8H21.82



Abb. zeigt Ausführung links.  
Angabe rechts oder links erforderlich.

**KWS Schräge Mittelstütze (40°)**

Türgriffbefestigung:

8A10, 8A71, 8B74 und 8B77

Für Rohr	Art.-Nr.
Ø 33,7 x 2,0 mm	8255.82
Ø 35,0 x 1,5 mm	8371.82
Für Holz	
Holz Ø 35 mm	8H71.82



Abb. zeigt Ausführung links.  
Angabe rechts oder links erforderlich.

# KWS Modularsystem für Türgriffe

## Serie WS4 (V4A)



### KWS Modularsystem Serie WS4 (V4A)

- Winkelstütze aus Edelstahl (V4A)
- für Rohr Ø33,7x2, Ø35x1,5, Ø40x2, Ø42,4x2 und Ø42,4x3,2
- für Holz Ø35 und Ø40
- sichtbare Befestigung



### Einzelteile



#### KWS Rohr (V4A)

**Edelstahl-Rostfrei**, matt gebürstet, in Längen von 2000 mm, 3000 mm oder Zuschnitt

**Holz**, roh geschliffen oder lackiert, in Längen von 2400 mm oder Zuschnitt

Rohr	Art.-Nr.
Ø 35,0 x 1,5 mm	8399.87
Ø 40,0 x 2,0 mm	8308.87
Holz	
Ø 35 mm	7603.
Ø 40 mm	7604.

#### Bestellbeispiel für Holz

Stück	Art.-Nr.	Ausführung <sup>1</sup>	Holz <sup>2</sup>	L
.. Stück	7603.	51.	1	2000 mm

<sup>1</sup> 51. roh geschliffen/52. lackiert

<sup>2</sup> .1 Ahorn, .2 Buche, .3 Esche und .4 Nussbaum

Einzelteile, Winkelstützen aus Edelstahl-Rostfrei, matt gebürstet

**KWS Gerade Endstütze**

Türgriffbefestigung:

8A10, 8B74

Für Rohr	Art.-Nr.
Ø 33,7 x 2,0 mm	8295.87
Ø 35,0 x 1,5 mm	8395.87
Ø 40,0 x 2,0 mm	8495.87
Ø 42,4 x 2,0 mm	8595.87
Ø 42,4 x 3,2 mm	8596.87
Für Holz	
Holz Ø 35 mm	8H95.87
Holz Ø 40 mm	8H05.87



**KWS Gerade Mittelstütze**

Türgriffbefestigung:

8A10, 8B74

Für Rohr	Art.-Nr.
Ø 33,7 x 2,0 mm	8265.87
Ø 35,0 x 1,5 mm	8375.87
Ø 40,0 x 2,0 mm	8465.87
Ø 42,4 x 2,0 mm	8565.87
Für Holz	
Holz Ø 35 mm	8H75.87
Holz Ø 40 mm	8H15.87



**KWS Schräge Endstütze (40°)**

Türgriffbefestigung:

8A10, 8B74

Für Rohr	Art.-Nr.
Ø 33,7 x 2,0 mm	8275.87
Ø 35,0 x 1,5 mm	8321.87
Für Holz	
Holz Ø 35 mm	8H21.87



Abb. zeigt Ausführung links.  
Angabe rechts oder links erforderlich.

**KWS Schräge Mittelstütze (40°)**

Türgriffbefestigung:

8A10, 8B74

Für Rohr	Art.-Nr.
Ø 33,7 x 2,0 mm	8255.87
Ø 35,0 x 1,5 mm	8371.87
Für Holz	
Holz Ø 35 mm	8H71.87



Abb. zeigt Ausführung links.  
Angabe rechts oder links erforderlich.

Türgriffbefestigungen ab Seite 17

# KWS Modularsystem für Türgriffe

Serie RS



## KWS Modularsystem Serie RS

- Rundstütze aus Edelstahl
- verdeckte Schnittkanten
- Für Rohr Ø30x1,5 Ø33,7x2, Ø35x1,5, Ø40x2, Ø42,4x2 und Ø42,4x3,2
- Für Holz Ø35, Ø40
- verdeckte Befestigung



## Einzelteil



### KWS Rohr (V2A)

**Edelstahl-Rostfrei**, matt gebürstet, in Längen von 2000 mm, 3000 mm oder Zuschnitt

**Holz**, roh geschliffen oder lackiert, in Längen von 2400 mm oder Zuschnitt

Rohr	Art.-Nr.
Ø 30,0 x 1,5 mm	8808.82
Ø 35,0 x 1,5 mm	8399.82
Ø 40,0 x 2,0 mm	8308.82
Holz	
Ø 35 mm	7603.
Ø 40 mm	7604.

### Bestellbeispiel für Holz

Stück	Art.-Nr.	Ausführung <sup>1</sup>	Holz <sup>2</sup>	L
.. Stück	7603.	51.	1	2000 mm

<sup>1</sup> 51. roh geschliffen/52. lackiert

<sup>2</sup> .1 Ahorn, .2 Buche, .3 Esche und .4 Nussbaum

**Einzelteile, Winkelstützen aus Edelstahl-Rostfrei, matt gebürstet**

**KWS Gerade Endstütze**

Türgriffbefestigung:

8B03, 8B04, 8B51, 8B52, 8B58, 8B73  
und 8B79

Für Rohr	Art.-Nr.
Ø 30,0 x 1,5 mm	8715.82
Ø 33,7 x 2,0 mm	8047.82
Ø 35,0 x 1,5 mm	8361.82
Ø 40,0 x 2,0 mm	8317.82
Ø 42,4 x 2,0 mm	8048.82
Ø 42,4 x 3,2 mm	8046.82
Für Holz	
Holz Ø 35 mm	8H61.82
Holz Ø 40 mm	8H17.82



**KWS Gerade Mittelstütze**

Türgriffbefestigung:

8B03, 8B04, 8B51, 8B52, 8B58, 8B73  
und 8B79

Für Rohr	Art.-Nr.
Ø 30,0 x 1,5 mm	8718.82
Ø 33,7 x 2,0 mm	8051.82
Ø 35,0 x 1,5 mm	8363.82
Ø 40,0 x 2,0 mm	8319.82
Ø 42,4 x 2,0 mm	8052.82
Für Holz	
Ø 35 mm	8H63.82
Ø 40 mm	8H19.82



**KWS Schräge Endstütze (45°)**

Türgriffbefestigung:

8B03, 8B04, 8B51, 8B52, 8B58, 8B73  
und 8B79

Für Rohr	Art.-Nr.
Ø 30,0 x 1,5 mm	8717.82
Ø 33,7 x 2,0 mm	8049.82
Ø 35,0 x 1,5 mm	8362.82
Ø 40,0 x 2,0 mm	8318.82
Ø 42,4 x 2,0 mm	8050.82
Für Holz	
Ø 35 mm	8H62.82
Ø 40 mm	8H18.82



Abb. zeigt Ausführung links.  
Angabe rechts oder links erforderlich.

**KWS Schräge Mittelstütze (45°)**

Türgriffbefestigung:

8B03, 8B04, 8B51, 8B52, 8B58, 8B73  
und 8B79

Für Rohr	Art.-Nr.
Ø 30,0 x 1,5 mm	8719.82
Ø 33,7 x 2,0 mm	8053.82
Ø 35,0 x 1,5 mm	8364.82
Ø 40,0 x 2,0 mm	8320.82
Ø 42,4 x 2,0 mm	8054.82
Für Holz	
Ø 35 mm	8H64.82
Ø 40 mm	8H20.82



Zubehör und Türgriffbefestigungen ab Seite 16

# KWS Modularsystem für Türgriffe

## Serie KS-30

### KWS Modularsystem Serie KS-30

KWS Türgriff  
mit gerader Endstütze  
35 x 35 mm



KWS Türgriff  
mit gerader Endstütze  
25 x 25 mm



KWS Türgriff  
mit schräger Endstütze  
25 x 25 mm



- Kantige Stütze aus Aluminium
- Edelstahl Effekt eloxiert
- Verdeckte Schnittkanten
- Für Rohr 30x30x2
- Verdeckte Befestigung

### Einzelteile



#### KWS Rohr (V2A)

Edelstahl-Rostfrei, matt gebürstet, in Längen von 2500 mm oder Zuschnitt

#### Rohr

□ 30,0 x 30,0 x 2 mm

#### Art.-Nr.

8520.82

#### Bestellbeispiel für Rohr

Stück	Art.-Nr.	Ausführung	L
.. Stück	8520.	82.	2000 mm

**Einzelteile**, Stützen aus Leichtmetall Edelstahl-Effekt eloxiert, matt gebürstet

**KWS Gerade Endstütze**

Türgriffbefestigung:

8B03, 8B54 und 8B73

**Für Rohr**

□ 30,0 x 30,0 x 2,0 mm

**Art.-Nr.**

8702.35



**KWS Gerade Endstütze**

Türgriffbefestigung:

8B03, 8B54 und 8B73

**Für Rohr**

□ 30,0 x 30,0 x 2,0 mm

**Art.-Nr.**

8704.35



**KWS Schräge Endstütze (45°)**

Türgriffbefestigung:

8B03, 8B54 und 8B73

**Für Rohr**

□ 30,0 x 30,0 x 2,0 mm

**Art.-Nr.**

8703.35



Abb. zeigt Ausführung links.  
Angabe rechts oder links erforderlich.

Türgriffbefestigungen ab Seite 17

**Serie WS und Serie RS**



**KWS Zierende Kegel**

**Edelstahl-Rostfrei**, matt gebürstet

zum Aufschrauben auf Endstützen **Serie RS und WS**, inklusive Montagematerial (Gewindestift und Kontermutter)

Ausführung	Art.-Nr.
Ø 30,0 mm	8800.82
Ø 35,0 mm	8801.82
Ø 40,0 mm	8802.82



**KWS Zierende Rundkopf**

**Edelstahl-Rostfrei**, matt gebürstet

zum Aufschrauben auf Endstützen **Serie RS und WS**, inklusive Montagematerial (Gewindestift und Kontermutter)

Ausführung	Art.-Nr.
Ø 30,0 mm	8803.82
Ø 35,0 mm	8804.82
Ø 40,0 mm	8805.82



**KWS Zierende Zylinder**

**Edelstahl-Rostfrei**, matt gebürstet

mit 2 Nuten, zum Aufschrauben auf Endstützen **Serie RS und WS**, inklusive Montagematerial (Gewindestift und Kontermutter)

Ausführung	Art.-Nr.
Ø 30,0 mm	8890.82
Ø 35,0 mm	8891.82
Ø 40,0 mm	8892.82



**KWS Zierende Rohr**

**Edelstahl-Rostfrei**, matt gebürstet

90 mm einseitig verschlossen, zur Montage mit Mittelstützen **Serie RS und WS**

Ausführung	Art.-Nr.
Ø 30,0 mm	8893.82
Ø 35,0 mm	8894.82
Ø 40,0 mm	8895.82

**KWS Edelstahlrohr Ø 35 x 1,5 mm, mit Verstärkungsprofil**



**KWS Rohr**

**Edelstahl-Rostfrei**, matt gebürstet, Länge 3000 mm

Rohr	Art.-Nr.
Ø 35,0 mm	8397.82

**KWS Gehrungsmuffe**



**KWS Gehrungsmuffe**

**Edelstahl-Rostfrei**, für T- und Kreuzverbindungen (inkl. Einnietmutter)

Aufnahme	Auflage	Art.-Nr.
Ø 25 x 1,5 mm	Ø 30 mm	81G2.82
Ø 25 x 1,5 mm	Ø 35 mm	81G3.82
Ø 30 x 1,5 mm	Ø 30 mm	82G2.82
Ø 30 x 1,5 mm	Ø 35 mm	82G3.82
Ø 30 x 1,5 mm	Ø 40 mm	82G4.82
Ø 35 x 1,5 mm	Ø 35 mm	83G3.82
Ø 35 x 1,5 mm	Ø 40 mm	83G4.82
Ø 40 x 2,0 mm	Ø 40 mm	84G4.82

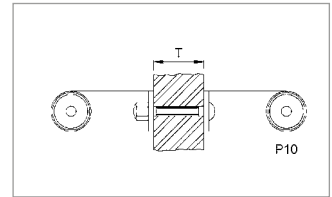


Türgriffbefestigungen

KWS Paarfestigung (Serie WS/WS2/WS4)

**8A10..**  
P 10 - M 6

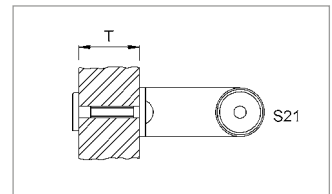
<b>Ausführung</b>	
<b>Edelstahl-Rostfrei</b>	
matt gebürstet	<b>.82</b>
matt gebürstet (mit 2 Hutmuttern)	<b>.87</b>



KWS Stückbefestigung (Serie WS/WS2/WS4)

**8A71..**  
S 21 - M 6

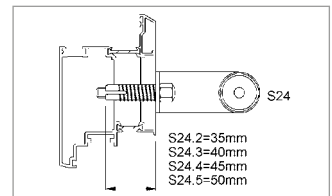
<b>Ausführung</b>	
<b>Edelstahl-Rostfrei</b>	
matt gebürstet	<b>.82</b>



KWS Stückbefestigung (Serie WS/WS2/WS4)  
(für Aluminium-, Kunststoff- und Holztüren)

**8B74..**  
S 24 - M 8

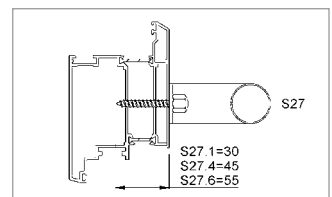
<b>Ausführung</b>	
<b>Edelstahl-Rostfrei</b>	
matt gebürstet	<b>.82</b>
matt gebürstet	<b>.87</b>



KWS Stückbefestigung (Serie WS/WS2/WS4)  
(für Aluminium-, Kunststoff- und Holztüren)

**8B77..**  
S 27 - M 8

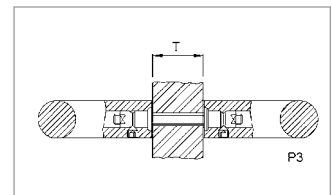
<b>Ausführungen</b>	
<b>Edelstahl-Rostfrei</b>	
matt gebürstet	<b>.82</b>



KWS Paarfestigung (Serie RS/KS)

**8B03..**  
P 3 - M 8

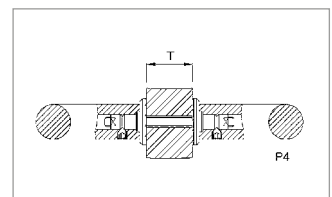
<b>Ausführung</b>	
<b>Edelstahl-Rostfrei</b>	
Edelstahl unbearbeitet	<b>.80</b>



KWS Paarfestigung (Serie RS)  
(spez. für Holz- u. Glastüren)

**8B04..**  
P 4 - M 8

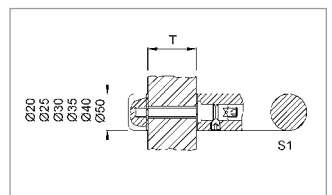
<b>Ausführung</b>	
<b>Edelstahl-Rostfrei</b>	
Rosetten matt gebürstet	<b>.82</b>



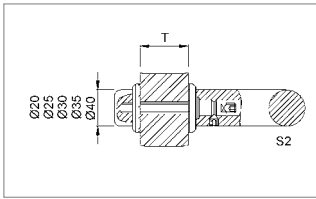
KWS Stückbefestigung (Serie RS)

**8B51..**  
S 1 - M 8

<b>Ausführung</b>	
<b>Edelstahl-Rostfrei</b>	
Rosetten matt gebürstet	<b>.82</b>



**Türgriffbefestigungen**

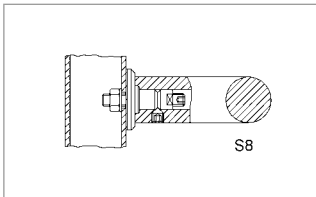


**KWS Stückbefestigung (Serie RS)**  
(mit Rosetten, für Holz- und Glastüren)

**8B52..**  
S 2 - M 8

**Ausführung**

<b>Edelstahl-Rostfrei</b>	
Rosetten matt gebürstet	<b>.82</b>

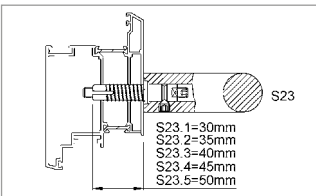


**KWS Stückbefestigung (Serie RS)**  
(mit Rosetten, für Stahl- und Aluminiumprofilen)

**8B58..**  
S 8 - M 8

**Ausführung**

<b>Edelstahl-Rostfrei</b>	
Rosetten matt gebürstet	<b>.82</b>

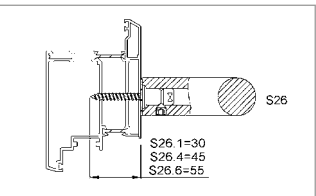


**KWS Stückbefestigung (Serie RS/KS)**  
(für Aluminium-, Kunststoff- und Holztüren)

**8B73..**  
S 23 - M 8

**Ausführung**

<b>Edelstahl-Rostfrei</b>	
unbearbeitet	<b>.80</b>

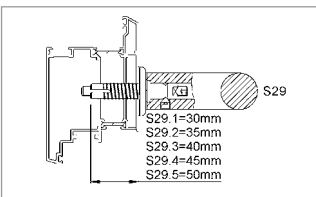


**KWS Stückbefestigung (Serie RS/KS)**  
(für Aluminium-, Kunststoff- und Holztüren)

**8B76..**  
S 26 - M 8

**Ausführung**

<b>Edelstahl-Rostfrei</b>	
unbearbeitet	<b>.80</b>

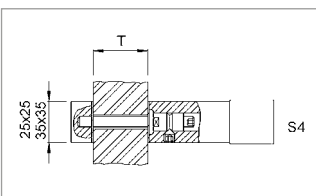


**KWS Stückbefestigung (Serie RS/KS)** (mit Rosetten, für Aluminium-, Kunststoff- und Holztüren)

**8B79..**  
S 29 - M 8

**Ausführung**

<b>Edelstahl-Rostfrei</b>	
Rosetten matt gebürstet	<b>.82</b>



**KWS Stückbefestigung (Serie KS)**  
(für Aluminium-, Kunststoff- und Holztüren)

**8B54..**  
S 4 - M 8

**Ausführung**

<b>Leichtmetall bearbeitet nach E 5</b>	
Rosette Edelstahl-Effekt eloxiert	<b>.35</b>

**Bestellbeispiel**

**Bestellbeispiel**

Garnitur	Art.-Nr.	Ausf.-Nr.	Bef.-Art
... Garnitur	<b>8A73</b>	<b>.80</b>	S 23



**Ahorn**, roh geschliffen  
**Ahorn**, lackiert

**Ausführung .51.1**

**Ausführung .52.1**



**Buche**, roh geschliffen  
**Buche**, lackiert

**Ausführung .51.2**

**Ausführung .52.2**



**Thermo Esche**, roh geschliffen  
**Thermo Esche**, lackiert

**Ausführung .51.3**

**Ausführung .52.3**



**Nussbaum**, roh geschliffen  
**Nussbaum**, lackiert

**Ausführung .51.4**

**Ausführung .52.4**

**Weitere Holzarten auf Anfrage!**

**Bestellbeispiel:**

Artikel Nummer	Durchmesser	Bearbeitung	Ausführung	Holzausführung
7603	Ø 35 mm	Ahorn roh geschliffen	.51	1
7603	Ø 35 mm	Ahorn lackiert	.52	1
7604	Ø 40 mm	Ahorn roh geschliffen	.51	1
7604	Ø 40 mm	Ahorn lackiert	.52	1



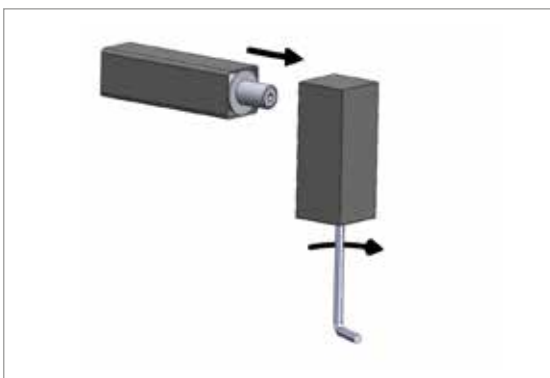
#### Modulargriff Edelstahl (Serie RS, WS, WS2, WS4)

- Edelstahlrohr auf Länge sägen (siehe Seite 21)
- Rohr und Modularstütze zusammenstecken
- Durch anziehen der Spannschraube werden Rohr und Stützen fest miteinander verbunden



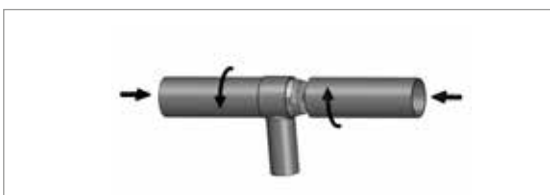
#### Modulargriff mit Holzhandhabe (Serie RS, WS, WS2, WS4)

- Holz auf Länge sägen (siehe Seite 21)
- Holzenden zentrisch für Gewindeeinsatz M8 vorbohren
- Gewindeeinsatz einschrauben
- Holz und Modularstütze mit M8 Schraube verschrauben



#### Modulargriff Edelstahl (Serie KS-30)

- Edelstahlrohr 30x30x2 auf Länge sägen (siehe Seite 21)
- KWS Spannelement in das Rohr stecken und durch anziehen der Spannschraube fest verbinden
- Rohr mit Spannelement in die Stütze stecken und von der Unterseite durch Anziehen des innen liegenden Gewindestifts fest verbinden



#### Mittelstützen

- Bei Griffen mit Mittelstütze immer zuerst die Mittelstütze montieren.

#### Empfohlenes maximales Maß L ohne Mittelstütze (abhängig vom Türgewicht und Einsatzbereich)

##### Edelstahlrundrohr

- Ø30 x 1,5: L = 1800
- Ø35 x 1,5: L = 2200
- Ø35\* L = 2500
- Ø40 x 2,0: L = 2500

##### Edelstahlrundrohr

- Ø33,7 x 2,0: L = 2200
- Ø42,4 x 2,0: L = 2600
- Ø42,4 x 3,2: L = 3000

##### Edelstahlquadratrohr

- 30 x 30 x 2: L = 2200

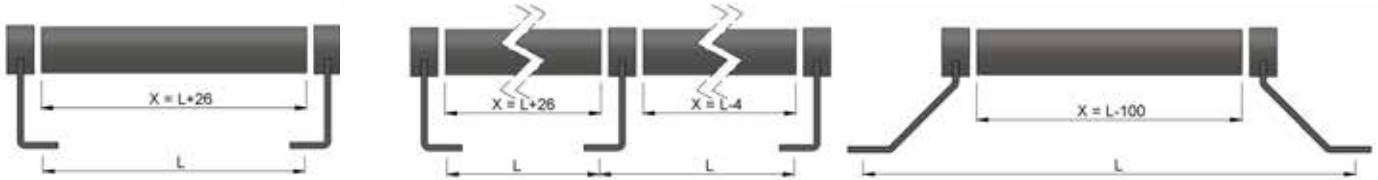
##### Holz

- Ø35: L = 1400
- Ø40: L = 1600

\* mit Verstärkungsprofil:

Zuschnitt Rohr/Holz

Serie WS



Serie WS2 und Serie WS4



Serie RS



Serie KS-30



Maß X = Rohrlänge  
Maß L = Abstand der Befestigungspunkte

## Benötigte Angaben

**Bestellung**

**Anfrage**

**Datum** \_\_\_\_\_

Firma \_\_\_\_\_

Telefon \_\_\_\_\_

Name \_\_\_\_\_

Fax \_\_\_\_\_

Straße \_\_\_\_\_

E-Mail \_\_\_\_\_

PLZ/Ort \_\_\_\_\_

Ansprechpartner \_\_\_\_\_

Lieferung ausschließlich über den Fachhandel. Bitte geben Sie ggf. Ihren Fachhandel an: \_\_\_\_\_

**Artikel-Nummer, Skizzen, Sonderwünsche, Beschreibung:**

**Woelm GmbH** | Hasselbecker Str. 2-4 | D-42579 Heiligenhaus | Tel.: +49 (0) 20 56 - 18 - 0 | Fax: +49 (0) 20 56 - 18 - 21  
**Woelm Austria GmbH** | Seewalchen 5a | A-5201 Seekirchen | Tel.: +43 (0) 62 12 - 25 - 02 | Fax: +43(0) 62 12 - 69 - 95



### HELM-Programm

TDH_01	Beschläge für Schrankschiebetüren
TDH_02H	Beschläge für Schiebetüren (Holz)
TDH_02G	Beschläge für Schiebetüren (Glas)
TDH_02D	Designbeschläge für Schiebetüren (Holz und Glas)
TDH_06	Beschläge für Schiebetore
TDH_09	Beschläge für Einfahrtstore
TDH_11	Beschläge für Vorhänge und Planen
TDH_12	Schutzausrüstung gegen Absturz (PSA)
TDH_40	Beschläge für Schiebeläden



### KWS-Programm

TDK_0102	Türfeststeller und Türpuffer
TDK_0308	Türgriffe, Türdrücker und Zubehör
TDK_0506	Muschelgriffe und Verschlüsse
TDK_0407	Beschläge für Handläufe, Fußläufe, Garderoben und WC-Trennwände



QR Code mit Link zum Download der Broschüre BDK\_MS

Die technischen Angaben entsprechen dem neuesten Stand. Änderungen in Konstruktion und Formgestaltung, die dem Fortschritt dienen, behalten wir uns vor. Wir bitten um Verständnis, dass für Druckfehler oder Irrtümer keine Haftung übernommen werden kann. Der Nachdruck ist, auch auszugsweise, ohne unsere ausdrückliche Genehmigung nicht gestattet.

Art.-Nr.: BDK\_MS/10.2017  
Hiermit werden alle früheren Broschüren ungültig.

**Woelm GmbH**  
Hasselbecker Str. 2-4  
D - 42579 Heiligenhaus  
Tel.: + 49 (0) 20 56 - 18 - 0  
Fax: + 49 (0) 20 56 - 18 - 21  
www.woelm.de  
contact@woelm.de

**Woelm Austria GmbH**  
Seewalchen 5a  
A - 5201 Seekirchen  
Tel.: + 43 (0) 62 12 - 25 02  
Fax: + 43 (0) 62 12 - 69 95  
www.woelm.at  
contact@woelm.at